

10 Redenen waarom u kiest voor Novaloc™

1 Matrixbehuizing uit Titanium of PEEK



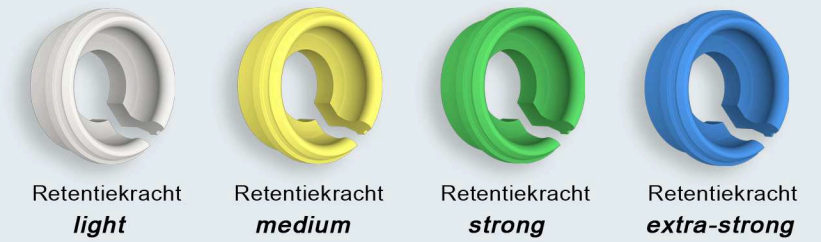
De matrix in beigeleurig PEEK; de oplossing bij geringe ruimtes of wanneer men metaalvrij wenst te werken

5 De gebruiksvriendelijke Novaloc™ Equipment Box



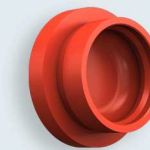
- Overzichtelijk en geordend
- Geen hiaten in de voorraad
- Bestelnummers in de deksel afleesbaar
- Drie speciale instrumenten voor alle mogelijke handelingen
- Bij gesloten deksel blijven de onderdelen netjes op hun plaats

7 Novaloc™: slechts 4 retentie-inserts benodigd



Logische kleurcodering naar retentiekraft

8 Nieuwe afdruk c.q. transfermatrix voor een eenvoudige en nauwkeurige positionering in de mond

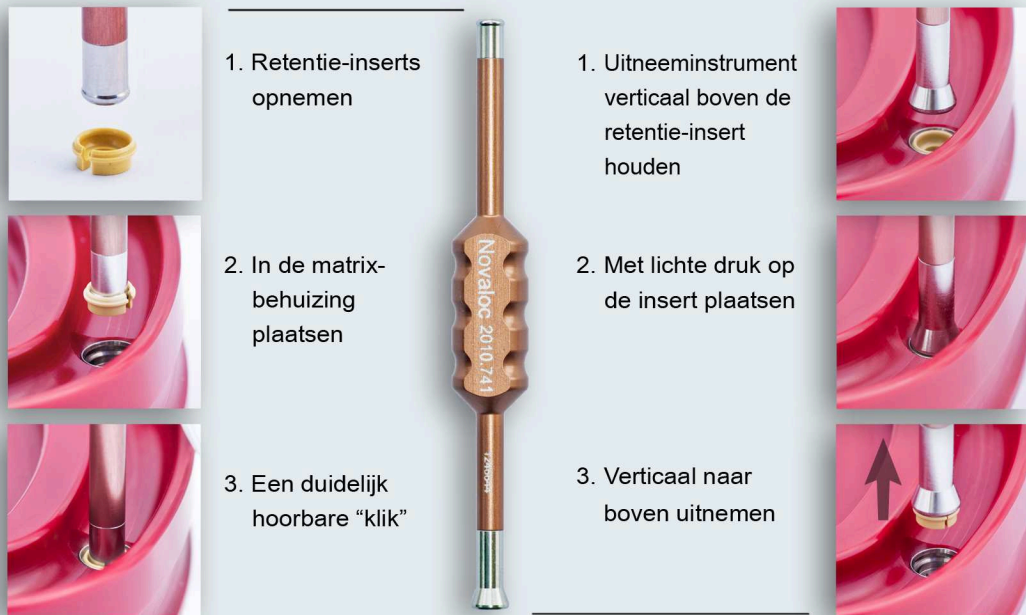


Nieuw: duidelijk kleiner en preciezer dan de tot op heden in de handel zijnde afdrukhulpdelen

Multifunctioneel: ook te gebruiken als fixatiematrix voor pasprothesen, beetregistraties en splints



2 Stressvrij plaatsen en verwijderen van de retentie-inserts



1. Retentie-inserts opnemen

2. In de matrix-behuizing plaatsen

3. Een duidelijk hoorbare "klik"

1. Uitneeminstrument verticaal boven de retentie-insert houden

2. Met lichte druk op de insert plaatsen

3. Verticaal naar boven uithalen

3 De geniale Novaloc™ positioneringhulp voor modelanalogen



1. Modelanaloog opnemen

2. Modelanaloog plaatsen

Absoluut nauwkeurige handeling

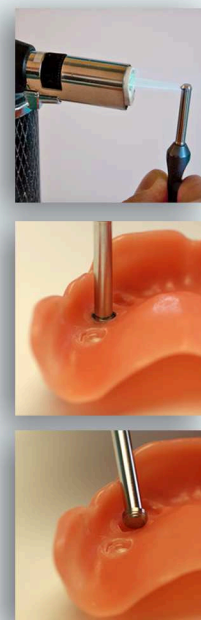
1. De edelstalen tip gebruiken

2. In de montage-insert plaatsen

3. Gemakkelijk uit de matrixbehuizing verwijderen

4 Het handige insert-uitname-instrument

6 De "5-seconden" matrixbehuizing extractor



1. Extractiekop verhitten

2. Matrixbehuizing kort opwarmen

3. Matrixbehuizing uithalen

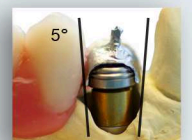


Speciale constructie
Geen hete vingers meer!

9 Dupliceer-plaatshouder met blokkeerfunctie



5° conisch voor de vorming van zelfhoudende ruimte voor de matrixbevestiging



Voor een extra mechanische verblokking

10 Duidelijk geringere slijtage c.q. noodzaak tot vervanging van de retentie-inserts

- Novaloc™ retentie-inserts hebben geen centraal 'male' retentie-element nodig. Alleen de buitenretentie volstaat (Wezenlijk voordeel wat betreft beschadiging aan de inserts)
- PEEK bezit betere fysieke eigenschappen en is duidelijk hygiënevriendelijker dan nylon



Klassieke beschadiging van in de handel zijnde nylon-inserts