

CYTOPLAST®

Klinische avond  
Utrecht, 29 mei 2024  
Vernieuwde inhoud!

Hands-on Workshop  
4 & 5 oktober 2024  
8e editie

Met een  
**9.0** (gem)  
beoordeeld!

# Klinische avond & hands-on workshop

Bereik nieuwe hoogten in botaugmentatie met d-PTFE (Cytoplast) membranen; nieuwe perspectieven en bewezen indicaties.

Alweer 10 jaar geleden gaf Melle Vroom de eerste klinische avond over het gebruik van d-PTFE (Cytoplast) membranen. Vele klinische avonden en hands-on cursussen georganiseerd door Memodent volgden. Hoog tijd voor een nieuw vervolg.



Klinisch beeld voor GBR.  
Smalle processus is waarneembaar



6 maanden later wordt de Cytoplast-Titanium membraan verwijderd



Het plaatsen van 2 implantaten is nu goed mogelijk

Referenten: Melle Vroom (MSc), Lodewijk Gründemann (MSc), Parodontologen (NVvP)/  
Implantologen (NVOI), Parodontologie Praktijk Friesland.

Memodent. Toegewijd aan zekerheid



Memodent

# Bereik nieuwe hoogten met de CYTOPLAST d-PTFE membranen

## Wat zijn de unieke aspecten van de CYTOPLAST d-PTFE membranen?

Osteogenics heeft de Cytoplast d-PTFE membranen ontwikkeld om de voorspelbaarheid en het gebruiksgemak van de niet-resorbeerbare membranen te verhogen. Bekende nadelen van de Gore-Tex® e-PTFE membranen (early exposure en zacht weefselingroei) behoren door het zeer verdichte d-PTFE oppervlak tot het verleden. De Cytoplast d-PTFE membranen zijn bacteriedicht en kunnen in de mondholte gedeeltelijk bloot liggen. Dit is vooral een voordeel bij het augmenteren van grotere horizontale en/of verticale defecten waarbij primaire sluiting soms lastig te behouden is. Door het high-density oppervlak kan het zachte weefsel niet in het membraan vastgroeien. Hierdoor is Cytoplast zeer eenvoudig te verwijderen.

Meer informatie  
over de producten  
van Cytoplast:  
[memodent.nl](http://memodent.nl) of  
[osteogenics.com](http://osteogenics.com)

## Uw voordelen

- 100% bacteriedichte barrière
- Bij expositie en blootliggend Cytoplast membraan is augmentatie niet mislukt
- Makkelijk te verwijderen
- Wetenschappelijk bewezen
- Voorspelbaar, veilig en eenvoudig
- Kosten efficiënt

## Toepassingsgebieden

- Horizontaal en/of verticaal augmenteren (Cytoplast membranen met titanium versterking)
- Enkel- of meerwandige defecten afdekken en eventueel door een titanium structuur actief te ondersteunen
- Botaugmentatie in combinatie met directe implantaatplaatsing
- Socket preservation: na extractie socket afdekken met Cytoplast membraan

## Reconstructie via de CYTOPLAST Ti250 d-PTFE membranen en allograft

### Casussen en fotografie: Parodontologie Praktijk Friesland

#### Case 1



1. Kaaksituatie voor het uitvoeren van een botaugmentatie met een titanium versterigd d-PTFE Cytoplast membraan en het aanbrengen van botsubstituut.



2. Na een probleemloze genezing van 6 maanden wordt het membraan verwijderd. Klinisch beeld na het openen van de weefsels.



3. Door een goede processus verbreding is het plaatsen van twee implantaten mogelijk.

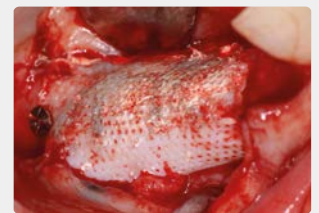


4. Klinisch beeld na 5 jaar.

#### Case 2



1. Geïmpacteerd horizontaal liggende 23 verwijderd en botdefect zichtbaar palatinaal. Defect opgevuld met botmateriaal en afgedekt met titanium versterigd Cytoplast membraan.



2. Na 5 maanden verwijdering Cytoplast membraan.



3. Klinisch beeld direct na verwijdering Cytoplast membraan.



4. Implantaat plaatsing nu goed mogelijk gezien botsituatie.

## Klinische avond

### Spreker

- Melle Vroom

### Datum & locatie

- Woensdag 29 mei 2024 te Utrecht

### Tijdstip

Ontvangst: 19:00 uur

Aanvang: 19:15 uur

Einde: 22:00 uur

### Kosten

Gratis, inclusief drankjes en broodjes.



### Melle Vroom (MSc)

- Parodontoloog (NVvP)/ Implantoloog (NVOI)
- Parodontologie Praktijk Friesland te Leeuwarden/ Goutum
- Ruime ervaring met Cytoplast: 250+ casussen binnen de praktijk



### Lodewijk Gründemann (MSc)

- Parodontoloog (NVvP)/ Implantoloog (NVOI)
- Parodontologie Praktijk Friesland te Leeuwarden / Goutum
- Ruime ervaring met Cytoplast: 250+ casussen binnen de praktijk

## Hands-on workshop

### Sprekers

- Melle Vroom
- Lodewijk Gründemann

### Data en tijdstip

4 oktober: 9:30 - 17.00 uur

5 oktober: 9:00 - 12.30 uur

### Locatie

ParoPraktijk Friesland te Goutum (Leeuwarden)

### Kosten

€ 1495,-

Inclusief lunch en diner, exclusief hotelovernachting.

Voorgaande edities werden allen zeer gewaardeerd met een

9 als gemiddeld rapportcijfer!

## Deze klinische avond is interessant voor ervaren gebruikers en collega's die kennis willen maken met Cytoplast!

Tijdens de vervolg klinische avond zal Melle Vroom de mogelijkheden van "gesloten" en "open" GBR laten zien aan de hand van klinische casussen en literatuur. Hierbij zal ook het recent gepubliceerde artikel over een Healing Complication classificatie bij het gebruik van d-PTFE membranen, geschreven door de Melle Vroom en zijn collega Lodewijk Gründemann, worden besproken (The International Journal of Periodontics & Restorative Dentistry 2022). Daarnaast worden er resultaten van een door hen samen met Istvan Urban uitgevoerde pilotstudie besproken waarin extractie alveoli met veel botverlies voorspelbaar werden behandeld. (JFPRD 2023)

- Geschiedenis en eigenschappen van niet-resorbeerbare e-PTFE/ d-PTFE membranen
- Toepassingsgebieden en indicaties van "Open" en "Gesloten" GBR
- Casus besprekingen met Cytoplast (titanium) versterkte membranen
- Bespreking Healing Complication classificatie met stappenplan
- Bespreking pilotstudie toepassing Cytoplast bij extractie alveole met veel botschade en toepassing "Open" GBR-techniek



Scan QR-code

voor de klinische avond

## Inhoud hands-on workshop\*

(o.l.v. Melle Vroom & Lodewijk Gründemann)

Deze hands-on heeft als doel om deelnemers voorspelbaar te leren werken met het Cytoplast membraan. Er wordt ingegaan op de achtergrond van het d-PTFE membraan en de gedachten achter de toepassing hiervan bij "Open" en "Gesloten" GBR procedures. Hierbij worden verschillende indicaties aan de hand van literatuur onderbouwd. De chirurgische technieken die nodig zijn bij dit membraan worden doorgenomen aan de hand van video opnames van GBR-operaties en tevens zelf beoefend op varkensaken. Daarnaast wordt ook besproken wat te doen bij complicaties en behandelverloop.

\* Het maximaal aantal deelnemers is 15. Het wordt ten zeerste aanbevolen om eerst de klinische avond te hebben bezocht: deelnemers van de voorgaande klinische avonden krijgen voorrang bij inschrijving voor de Hands-on Workshops.



Scan QR-code

voor de hands-on workshop

### Inschrijven of vragen

Voor inschrijvingen of vragen over deze klinische avond of hands-on workshop kunt u contact opnemen met drs. Lorentz Domburg van Memodent; tel. **053- 4306663** of via [info@memodent.nl](mailto:info@memodent.nl). Ook kunt u altijd voor aanvullende informatie over de producten van Cytoplast onze website bezoeken: [www.memodent.nl](http://www.memodent.nl) of [www.osteogenics.com](http://www.osteogenics.com)

## Cytoplast™ titanium-versterkte membranen

Het traditionele frame design, waarin op strategische plekken ondersteuning wordt geboden aan de delicate weefsels, heeft meer dan 25 jaar klinische voorgeschiedenis en succesvolle toepassing binnen de GBR.



- Minder is meer - minder titaniummassa maakt een grotere veelzijdigheid in vormgeving en plaatsing mogelijk
- Het dunne, lichtgewicht frame is eenvoudig te knippen en is biocompatibel met de bovenliggende zachte weefsels
- Het 'grade 1' titanium frame is eenvoudig in 3 dimensies buigbaar en behoudt zijn vorm



### Eigenschappen en voordelen

- Kan worden verbogen en gevormd voor ruimtebehoud en tenting techniek
- Kan in de gewenste vorm worden geknipt
- Het dichte PTFE voorkomt weefselingroei waardoor de verwijdering van het membraan eenvoudiger gaat dan dat van een titanium mesh

### Casus 3: Horizontale GBR in onderincisief



1. Element 26 verwijderd en botverlies zichtbaar..



2. Direct na extractie en opvul alveole met botmateriaal en afgedekt met titanium versterigd Cytoplast membraan.



3. Klinisch beeld 5 maanden later na preparatie voor plaatsen implantaat.



4. Beeld na genezing.

### MEMODENT B.V

Johan van Hoornstraat 3 | 7541 BB Enschede, Nederland

T +31 (0) 53 430 66 63 | E info@memodent.nl | W www.memodent.nl



Memodent